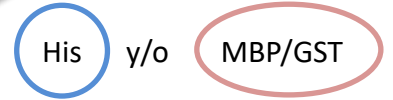


Servicio de Producción Proteínas

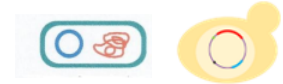


➤ La proteína recombinante ETIQUETADA

MATERIAL DE PARTIDA



➤ Bacteria/Levadura transformada



FASES

CULTIVO

➤ Test Expresión
18 Condiciones

➤ Cultivo escalable

PURIFICACIÓN

➤ Cromatografía de
afinidad

➤ Refolding on column

COMPROBACIÓN

➤ SDS-PAGE

➤ Western Blot

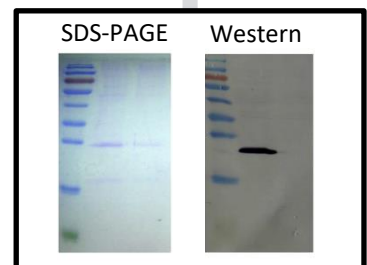
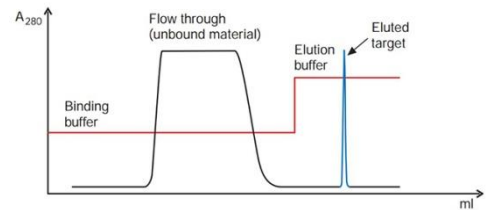
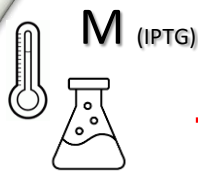
➤ Cuantificación Qubit®

➤ Contacto

lolagar@ibmcp.upv.es

sutarher@ibmcp.upv.es

☎ 963877885



Servicio de Producción Proteínas

REQUISITOS del MATERIAL DE PARTIDA

- La proteína recombinante estará ETIQUETADA

Se recomiendan 2 ETIQUETAS; His **Más económico**
MBP/GST Favorece la solubilidad de la proteína

- El Servicio parte de la Bacteria/Levadura transformada en placa



Con la información pertinente (cepa, resistencia y características de la proteína)

FASES

ENSAYOS DE EXPRESIÓN Y CULTIVO



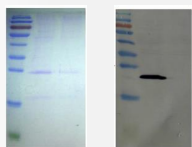
- Test de Expresión (3 conc. Inductor x 3 Temperaturas x 2 medios cultivo)
18 Condiciones
- Cultivo a partir 1L de medio

PURIFICACIÓN



- Cromatografía de afinidad
Selección de columna:
 - HisTrap (Preferentemente)
 - MBPTrap
 - GSTrap
- Refolding on column (proteínas en cuerpo de inclusión)
 - Únicamente con columnas HisTrap

COMPROBACIÓN




SDS-PAGE Western

- SDS-PAGE
- Western blot
- Cuantificación Qubit®

CONTACTO

lolagar@ibmcp.upv.es

sutarher@ibmcp.upv.es

 963877885